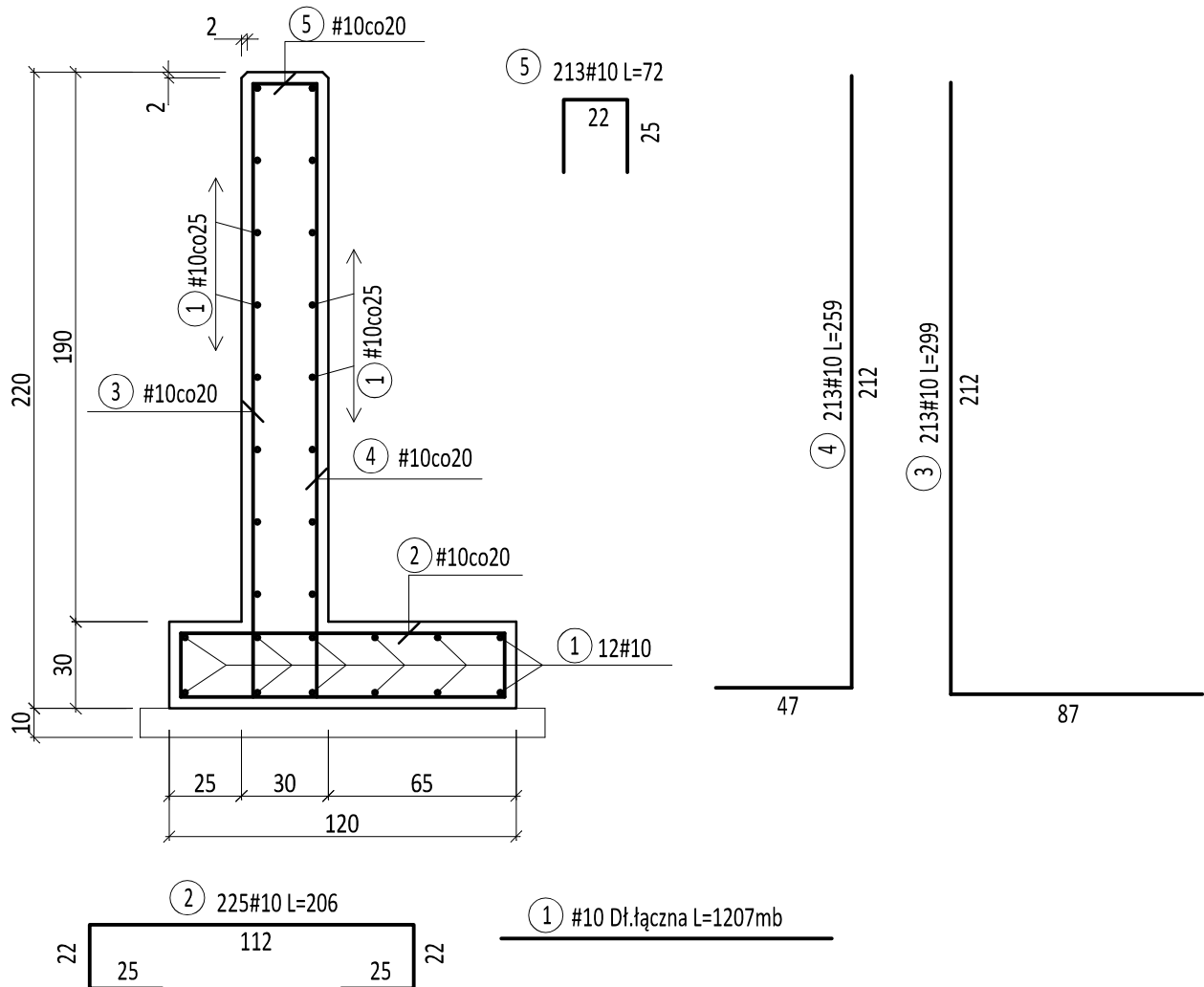
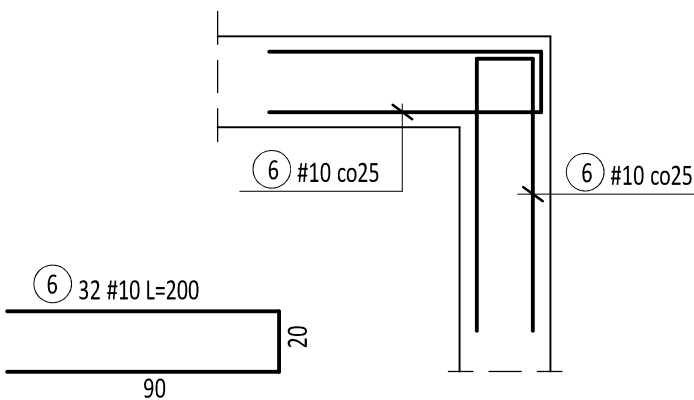


ŚCIANA OPOROWA - ZBROJENIE

skala 1:25




DOZBROJENIE NAROŽNIKA



WYKAZ STALI ZBROJENIOWEJ

Nr	Średnica [mm]	Długość [cm]	Ilość [szt.]	Długość całkowita [m]
	Ø			A-IIIIN
				#10
1	10	120000	1	1200.00
2	10	206	225	463.50
3	10	299	213	636.87
4	10	259	213	551.67
5	10	72	213	153.36
6	10	200	32	64.00
Długość ogółem [m]				3069.40
Masa jednostkowa [kg/m]				0.617
Masa ogółem [kg]				1893.82
Masa razem [kg]				1893.82

BETON C20/25
STAL A-IIIN

PRZEDSIĘBIORSTWO INŻYNIERYJNO-USŁUGOWE INŻYNIERIA PRO-EKO SP. Z O.O. UL. STRAŻACKA 37, 43-382 BIELSKO-BIAŁA, tel. 531 484 404		 INŻYNIERIA PRO-EKO
TEMAT: BUDOWA PUNKTU SELEKTYWNEGO ZBIERANIA ODPADÓW KOMUNALNYCH W MIEJSCOWOŚCI KOŹLICE, GMINA GAWORZYCE		
INWESTOR:	Związek Gmin Zagłębia Miedziowego ul. Mała 1, 59-100 Polkowice	data 30.09.2021 r. skala 1:25 stadium PW branza konstrukcja rys.nr K-03
ADRES:	59-180 Koźlice; jednostka ewidencyjna: Gaworzyce; obręb 0006 Koźlice; działka ewid. nr 529	
TEMAT RYSUNKU: ZAGŁĘBIENIE PLACU ŚCIANA OPOROWA - ZBROJENIE		projektował: mgr inż. Zbigniew Gębczyński nr ewid. upr.: SLK/0250/POOK/03 nr ewid. SOIIB: SLK/BO/1500/03 specjalność konstrukcyjno-budowlana
opracował:		
WSZELKIE PRAWA ZASTRZEŻONE		